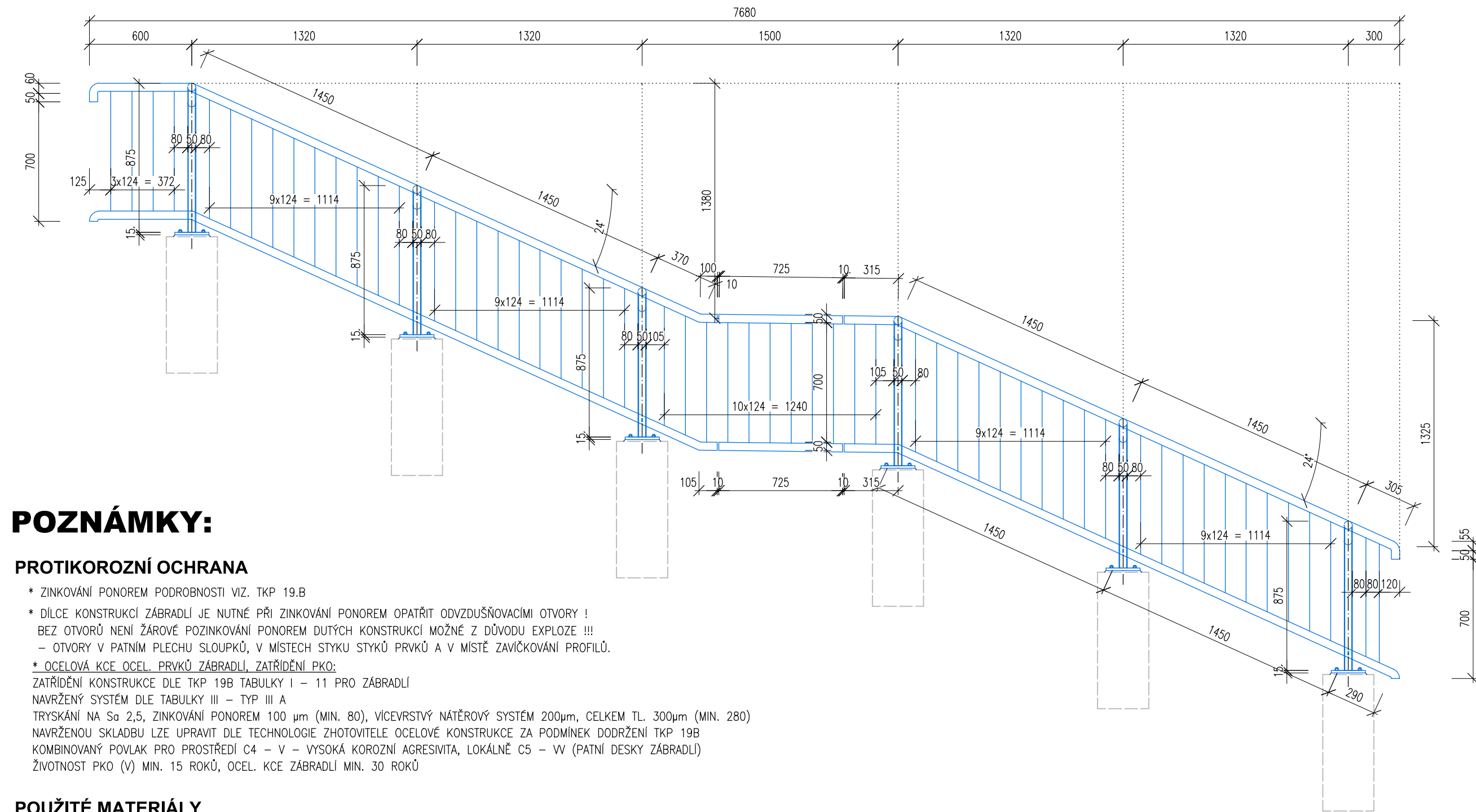


VÝKRES ZÁBRADLÍ, 1x KS



PROTIKOROZNÍ OCHRANA

* ZINKOVÁNÍ PONOREM PODROBNOSTI VIZ. TKP 19.B

* BĚLE KONSTRUKCI ZÁBRADLI JE NUTNÉ PŘI ZINKOVÁNÍ PONOREM OPATŘIT ODVZDUŠŇOVACÍ OTVORY I
DÍLC OTVORŮ NENÍ ŽÁROVĚ POZINKOVÁNÍ PONOREM DUTÝCH KONSTRUKCÍ MOŽNÉ Z DŮVODU EXPLOZE !!!

– OTVORY V PATNÍM PLECHU SLOUPKŮ, V MÍSTECH STYKU STYKŮ PRVKŮ A V MÍSTĚ ZAVÍČKOVÁNÍ PROFILŮ.

* OCELOVÁ KCE OCELI PRVKŮ ZÁBRADLI, ZATŘÍDĚNÍ PKO:

ZATŘÍDĚNÍ KONSTRUKCE DLE TKP 19B TABULKY I – 11 PRO ZÁBRADLI

NAVŘZENÝ SYSTÉM DLE TABULKY III – TYP III A

TRYSKÁNÍ NA SA 2,5, ZINKOVÁNÍ PONOREM 100 µm (MIN. 80), VÍCEVRSTVÝ NÁTĚROVÝ SYSTÉM 200µm, CELKEM TL. 300µm (MIN. 280)

NAVŘZENOU SKLADBU LZE UPRAVIT DLE TECHNOLOGIE ZHOTOVITELE OCELOVÉ KONSTRUKCE ZA PODMÍNEK DODRŽENÍ TKP 19B

KOMBINOVANÝ POVLAK PRO PROSTŘEDÍ C4 – V – VYSOKÁ KOROZNÍ AGRESIVITA, LOKÁLNĚ C5 – VV (PATNÍ DESKY ZÁBRADLI)

ŽIVOTNOST PKO (V) MIN. 15 ROKŮ, OCELI KCE ZÁBRADLI MIN. 30 ROKŮ

- ZÁBRADLÍ, MONTÁŽNÍ PŘÍPRAVKY

* DLE ČSN EN 1090 – PODRUŽNÉ NENOSNÉ ČÁSTI MOSTŮ – TŘÍDA PŘÍKONNOSTI EXC2

MATERIÁL – S 235 JR (PLECHY, TYČE, PROFILY)

MATERIÁL – S 235 JRH (TRUBKY)

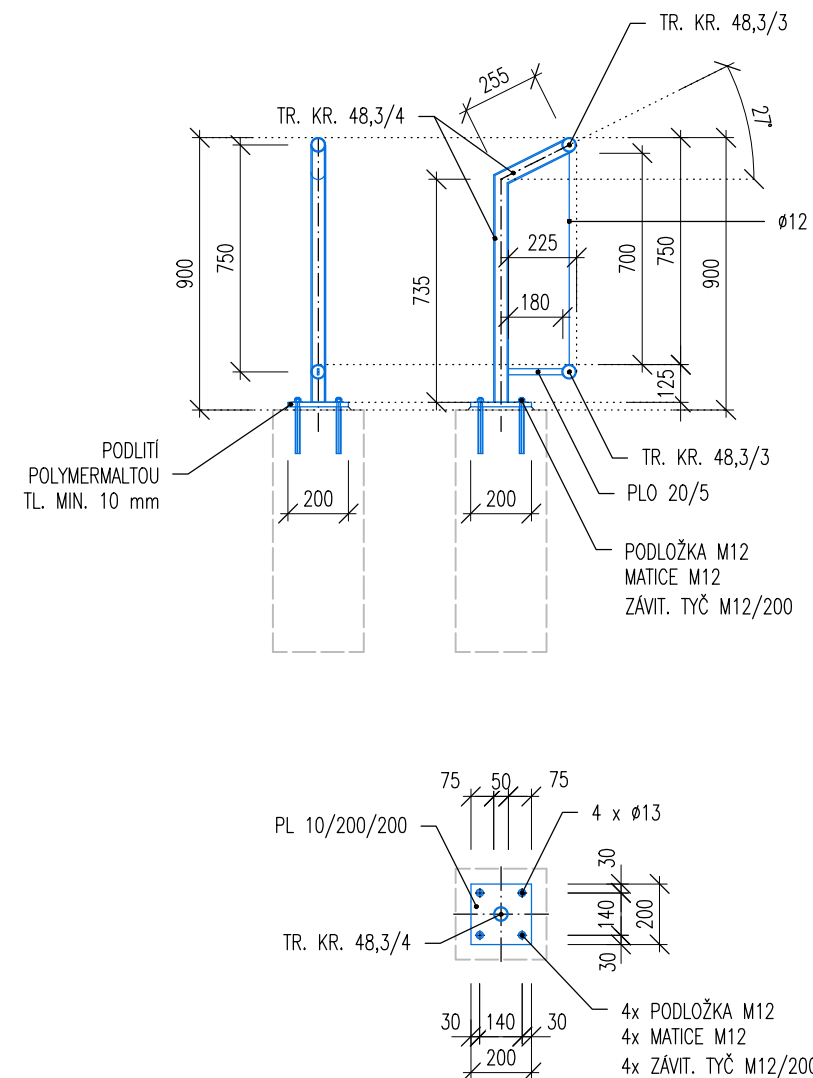
ZKUŠEBNÍ ZPRÁVA – TYP 2.2

* VŠECHNY SVARY PŘIPOJOVANÝCH POLOŽEK PROVÉST UZAVŘENÉ PO OBVODĚ
* KOTVENÍ ZÁBRADLÍ POMOCÍ CHEM. KOTEV, ŠROUBY M12,
NEREZOVÁ OCEL A4 (1.4401), MATICE A PODLOŽKY PRO M12

* NEJEDNÁ SE O VÝROBNÍ DOKUMENTACI
* VŠECHNY HRANY POLOŽEK ZAOLIT R=2mm

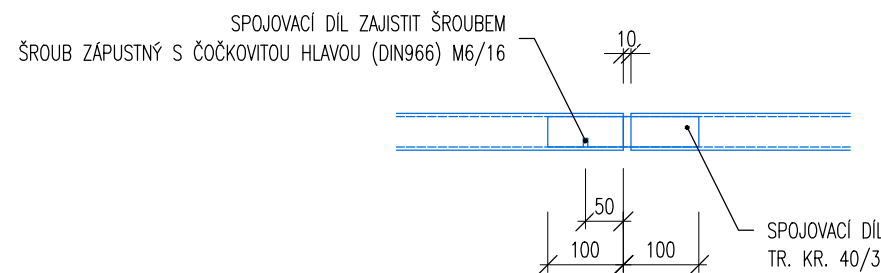
OCELOVÉ ZÁBRADLÍ

VÝKRES ZÁBRADLÍ




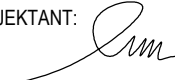


POL.	PRŮŘEZ	DÉLKA CELKEM [m]	POČET [ks]	MATERIAL	HMOTNOST [kg/m']	HMOTNOST [kg/ks]	HMOTNOST [kg]
	TR. KR. 40/3	0,200	4	S235JRH	2,820		2,256
	TR. KR. 48,3/3	16,800		S235JRH	3,247		54,550
	TR. KR. 48,3/4	1,000	6	S235JRH	4,237		25,422
	PLO 20/5	0,200	6	S235JR	0,785		0,942
	PL 10/200/200		6	S235JR		3,10	18,600
	ø12	0,700	57	S235JR	0,888		35,431
	PODLOŽKA M12		24	ZN		0,01	0,240
	MATICE M12		24	ZN		0,02	0,480
	ZÁVIT. TYČ M12/200		24	ZN		0,20	4,800
	SVARY, DROBNÝ MATERIÁL, PROŘEZ 10%						14,272
	CELKEM						156,993

VÝKRES ZÁBRADLÍ



SOUŘADNICOVÝ SYSTÉM S-JTSK, VÝŠKOVÝ SYSTÉM Bpv

OBJEDNATEL:		Město Trutnov Slovanské nám. 165 541 01 Trutnov IČ: 00278360	
ZHOTOVITEL PD:		<div><div></div><div>MOSTAŘI CZ s.r.o. Sýrovátka 96 Sýrovátka, 503 27 www.mostari.cz, +420 606 473 224 info@mostari.cz IČ: 092 14 224</div></div> <div><div>NAVRHL / VYPRACOVAL:  Miroslav Macko</div><div>TECHNICKÁ KONTROLA: Ing. Milan Macko </div><div>ZODPOVĚDNÝ PROJEKTANT:  Miroslav Macko</div></div>	
AKCE:		<div><div><div>Oprava venkovního schodiště v ul. Svazitá u čp. 357 na p.p.č. 847/7 v k.ú. Trutnov</div><div>DOKUMENTACE OBJEKTU</div><div>VÝKRES ZÁBRADLÍ</div></div><div><div>ČÍSLO ZAKÁZKY: 2024-003</div><div>DATUM: 12 / 2024</div><div>MĚŘÍTKO 1 : 25</div><div>STUPEŇ PD</div><div>DOS+PDPS</div><div>D.4</div></div><div>PARE:</div></div>	